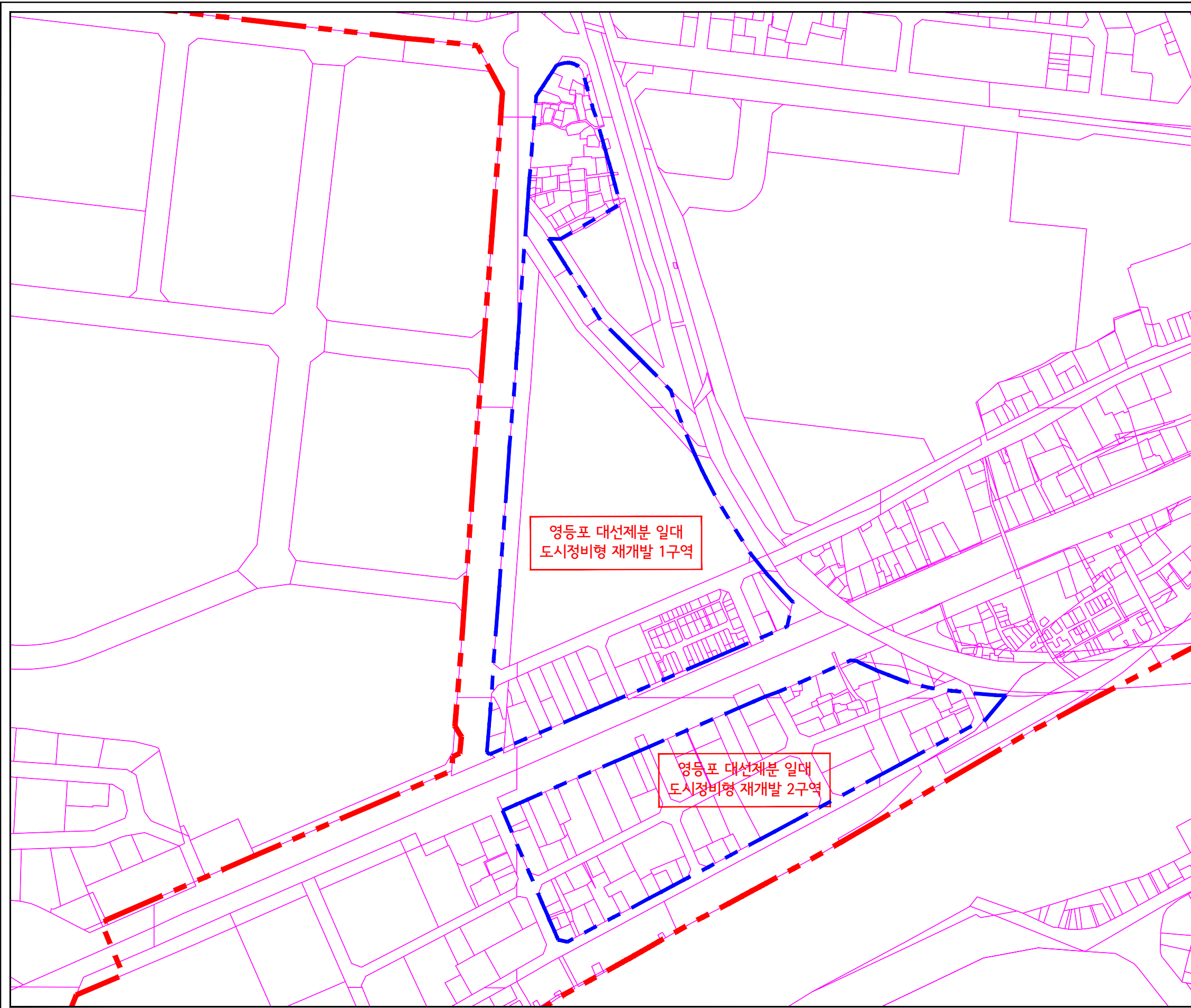


대선제분 일대
도시정비형 재개발 1,2구역
지정 및 정비계획

정비구역지정 결정도

- 지구단위계획구역
- 정비계획구역



영등포 대선제분 일대
도시정비형 재개발 1구역

영등포 대선제분 일대
도시정비형 재개발 2구역



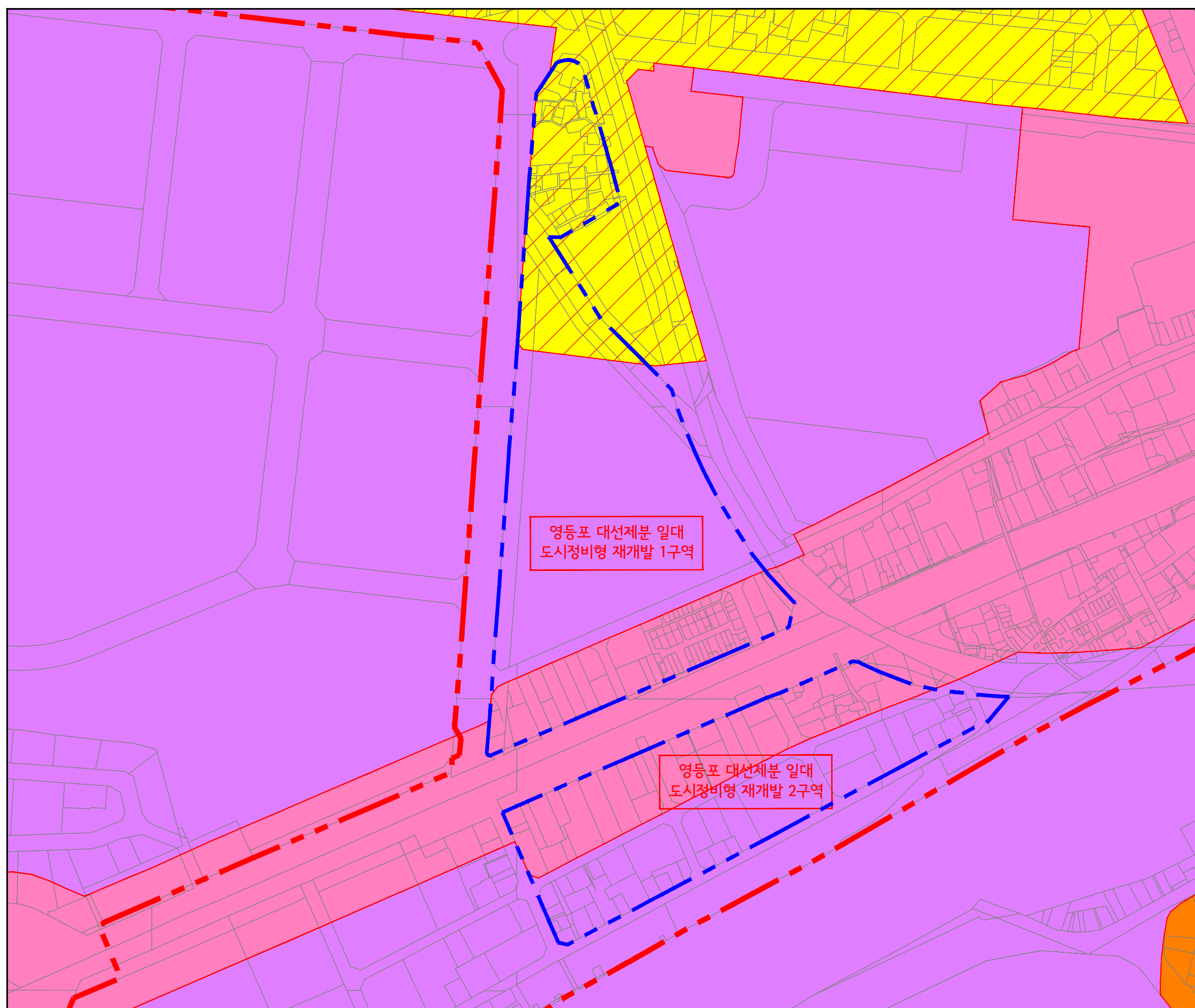
Scale = 1:2,500



대선제분 일대
도시정비형 재개발 1,2구역
지정 및 정비계획

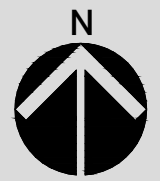
용도지역 결정도

-  지구단위계획구역
-  정비계획구역
-  준주거지역
-  일반상업지역
-  준공업지역
-  제3종일반주거지역



영등포 대선제분 일대
도시정비형 재개발 1구역

영등포 대선제분 일대
도시정비형 재개발 2구역






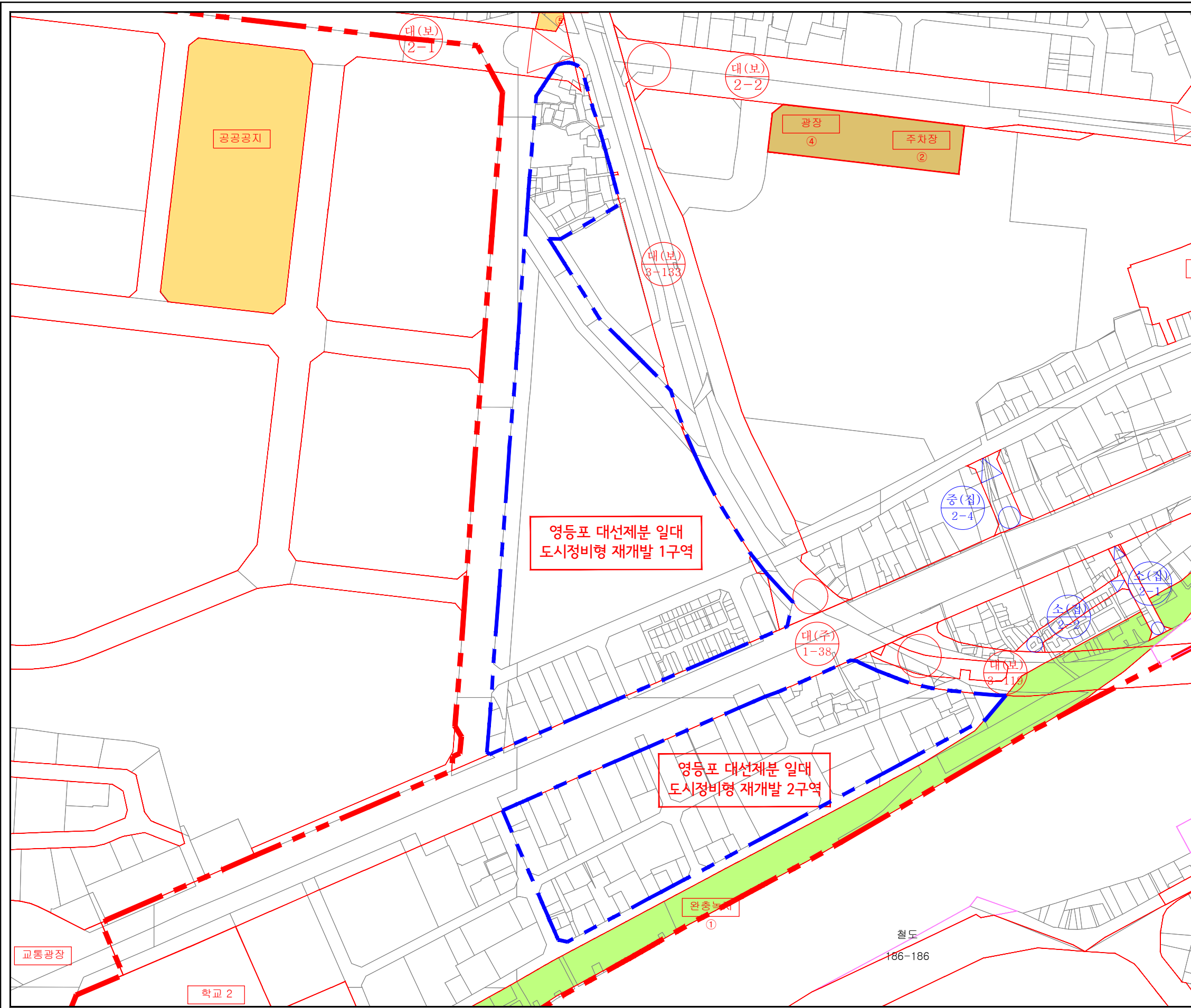
Scale = 1:2,500



대선제분 일대 도시정비형 재개발 1,2구역 지정 및 정비계획

도시계획시설 결정(기정)도

-  지구단위계획구역
-  정비계획구역
-  도로(대로)
-  도로(중로,소로)
-  공원
-  녹지
-  공공공지
-  광장







N

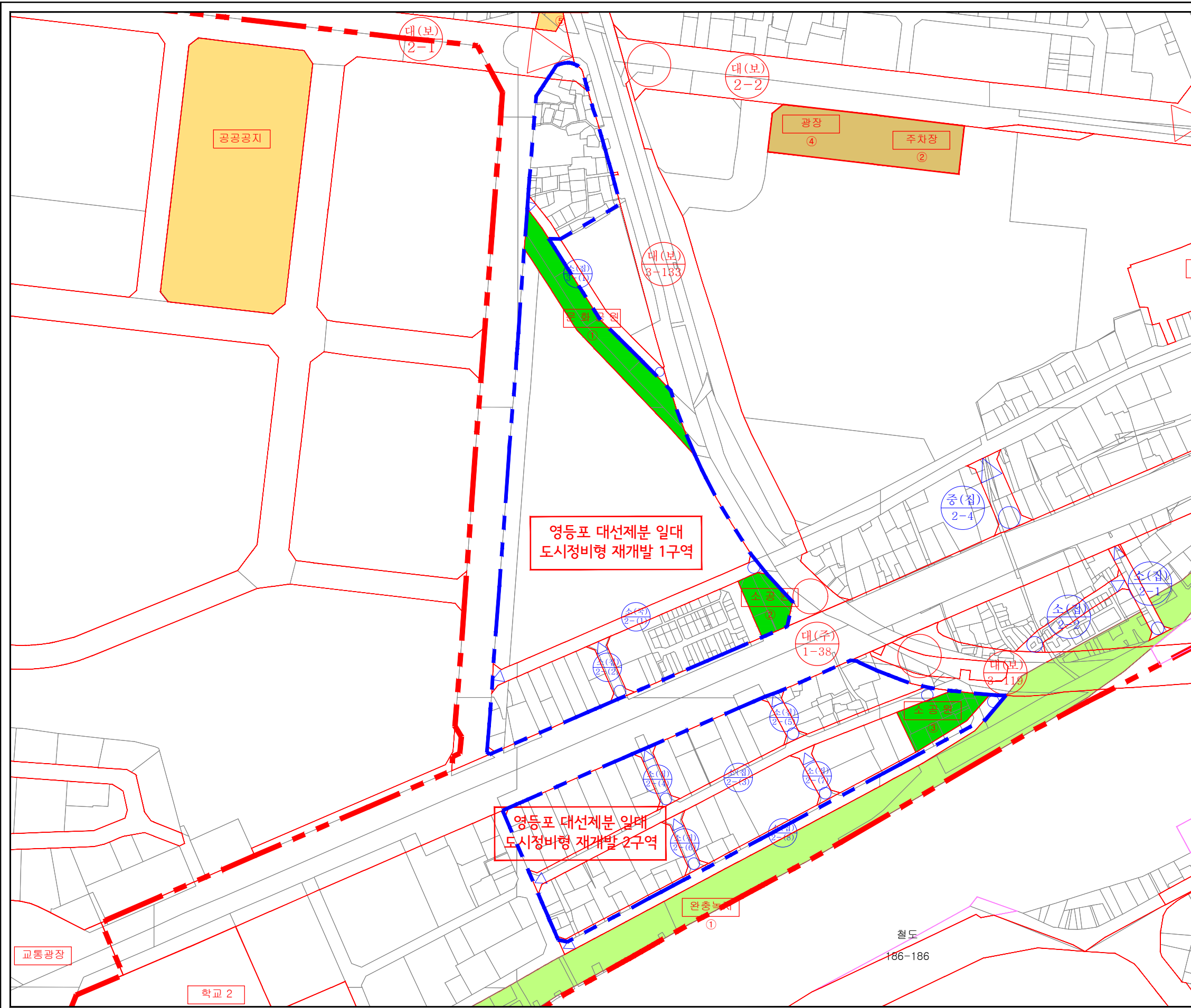
Scale = 1:2,500

0 25 50 100 150m

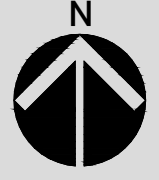
대선제분 일대 도시정비형 재개발 1,2구역 지정 및 정비계획

도시계획시설 결정(변경)도


-  지구단위계획구역
-  정비계획구역
-  도로(대로)
-  도로(중로,소로)
-  공원
-  녹지
-  공공공지
-  광장



N



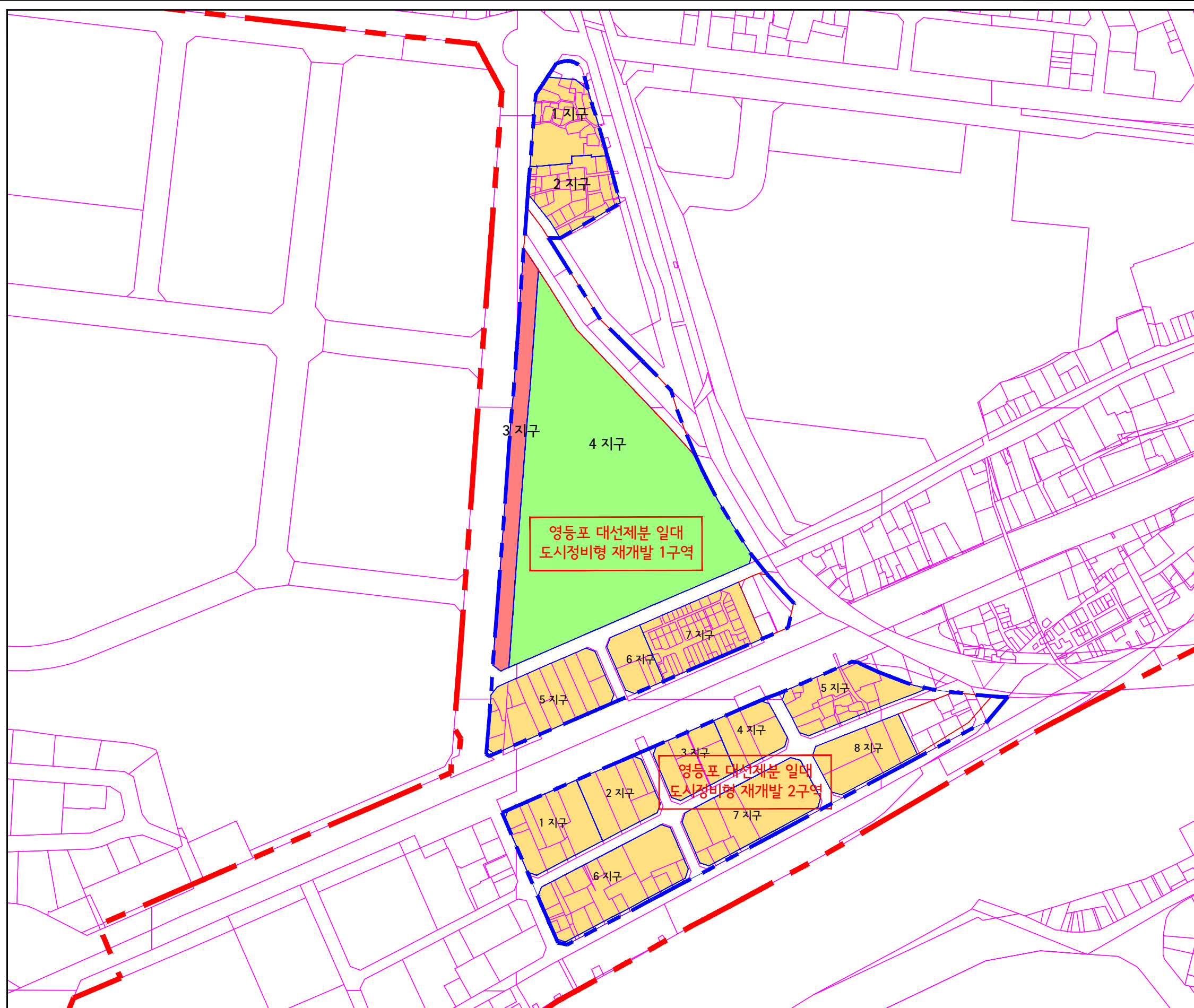
Scale = 1:2,500



대선제분 일대
도시정비형 재개발 1,2구역
지정 및 정비계획

가구 및 획지의 규모 결정도

-  지구단위계획구역
-  정비계획구역
-  획지선
-  일반정비형
-  소단위정비형 (소단위관리방식)
-  보전정비형




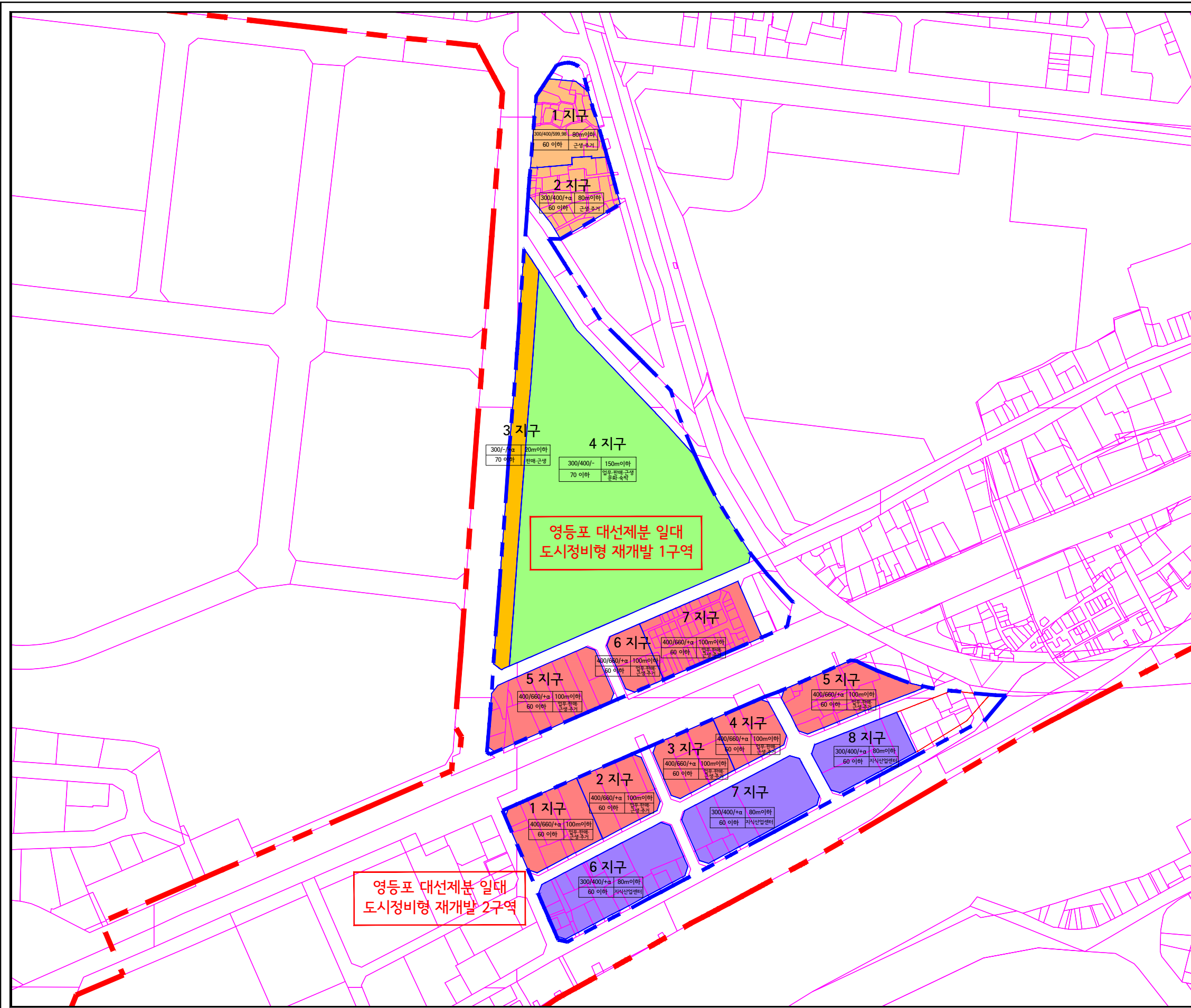
대선제분 일대 도시정비형 재개발 1,2구역 지정 및 정비계획

건축물의 용도·건폐율·용적률· 높이 결정도

-  지구단위계획구역
-  정비계획구역
-  획지선
-  근생·주거
-  판매·근생
-  업무·판매·근생·문화·숙박
-  업무·판매·근생·주거
-  지식산업센터

용적률(기준/허용/상한)	최고높이
건폐율	건축물 용도

Scale = 1:2,500

1 지구

300/400/599.98 80m이하
60 이하 근생·주거

2 지구

300/400/± 80m이하
60 이하 근생·주거

3 지구

300/± 80m이하
70 이하 판매·근생

4 지구

300/400/± 150m이하
70 이하 업무·판매·근생·문화·숙박

영등포 대선제분 일대
도시정비형 재개발 1구역

7 지구

400/660/± 100m이하
60 이하 업무·판매·근생·주거

6 지구

400/660/± 100m이하
60 이하 업무·판매·근생·주거

5 지구

400/660/± 100m이하
60 이하 업무·판매·근생·주거

5 지구

400/660/± 100m이하
60 이하 업무·판매·근생·주거

4 지구

400/660/± 100m이하
60 이하 업무·판매·근생·주거

3 지구

400/660/± 100m이하
60 이하 업무·판매·근생·주거

8 지구

300/400/± 80m이하
60 이하 지식산업센터

2 지구

400/660/± 100m이하
60 이하 업무·판매·근생·주거

1 지구

400/660/± 100m이하
60 이하 업무·판매·근생·주거

7 지구

300/400/± 80m이하
60 이하 지식산업센터

6 지구

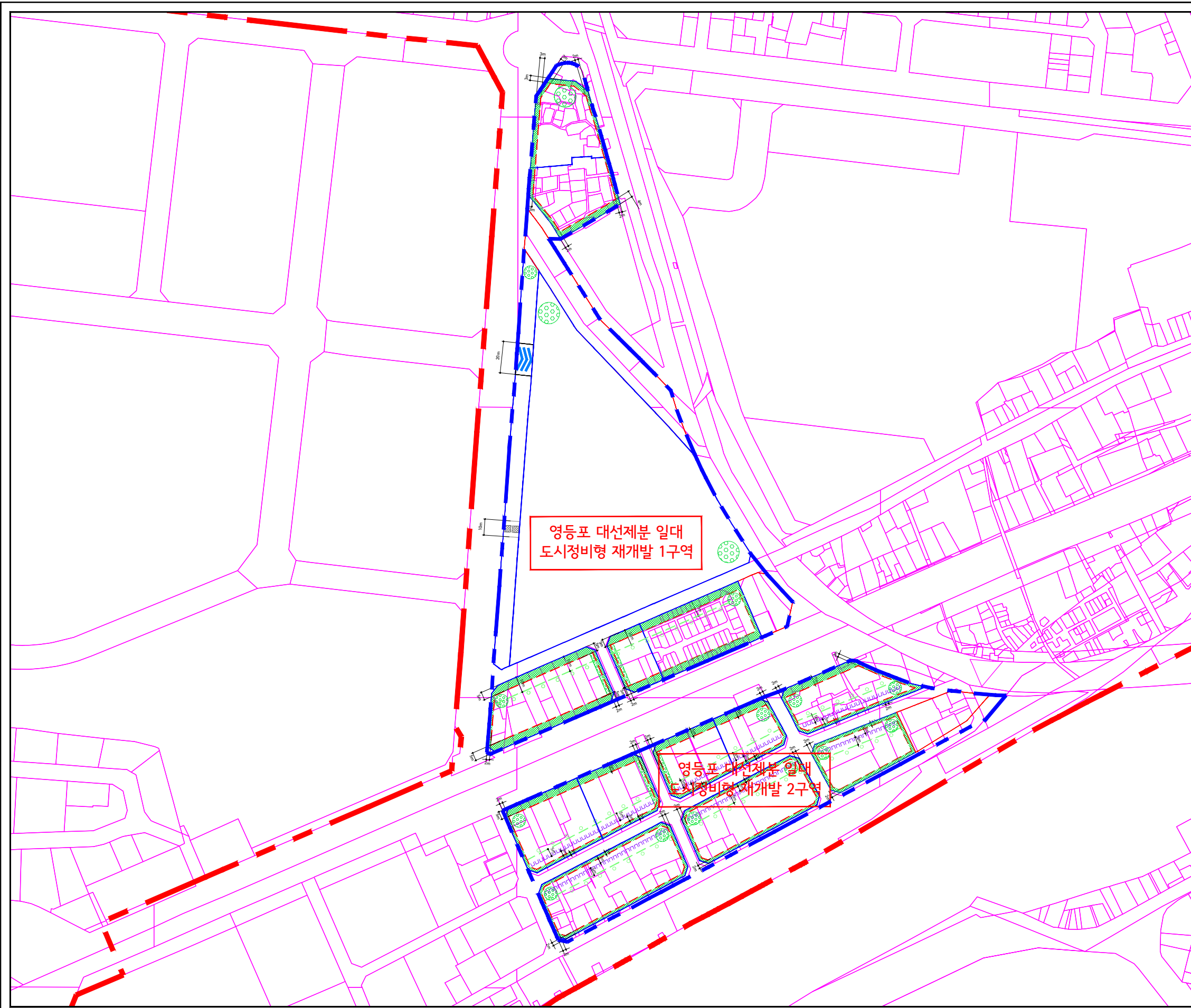
300/400/± 80m이하
60 이하 지식산업센터

영등포 대선제분 일대
도시정비형 재개발 2구역

대선제분 일대 도시정비형 재개발 1,2구역 지정 및 정비계획

건축물의 건축선 결정도

-  지구단위계획구역
-  정비계획구역
-  획지(지구)선
-  건축한계선
-  1층부 벽면지정선
-  고층부 벽면한계선
-  공개공지
-  전면공지
-  공공보행통로
-  보차혼용통로



영등포 대선제분 일대
도시정비형 재개발 1구역

영등포 대선제분 일대
도시정비형 재개발 2구역



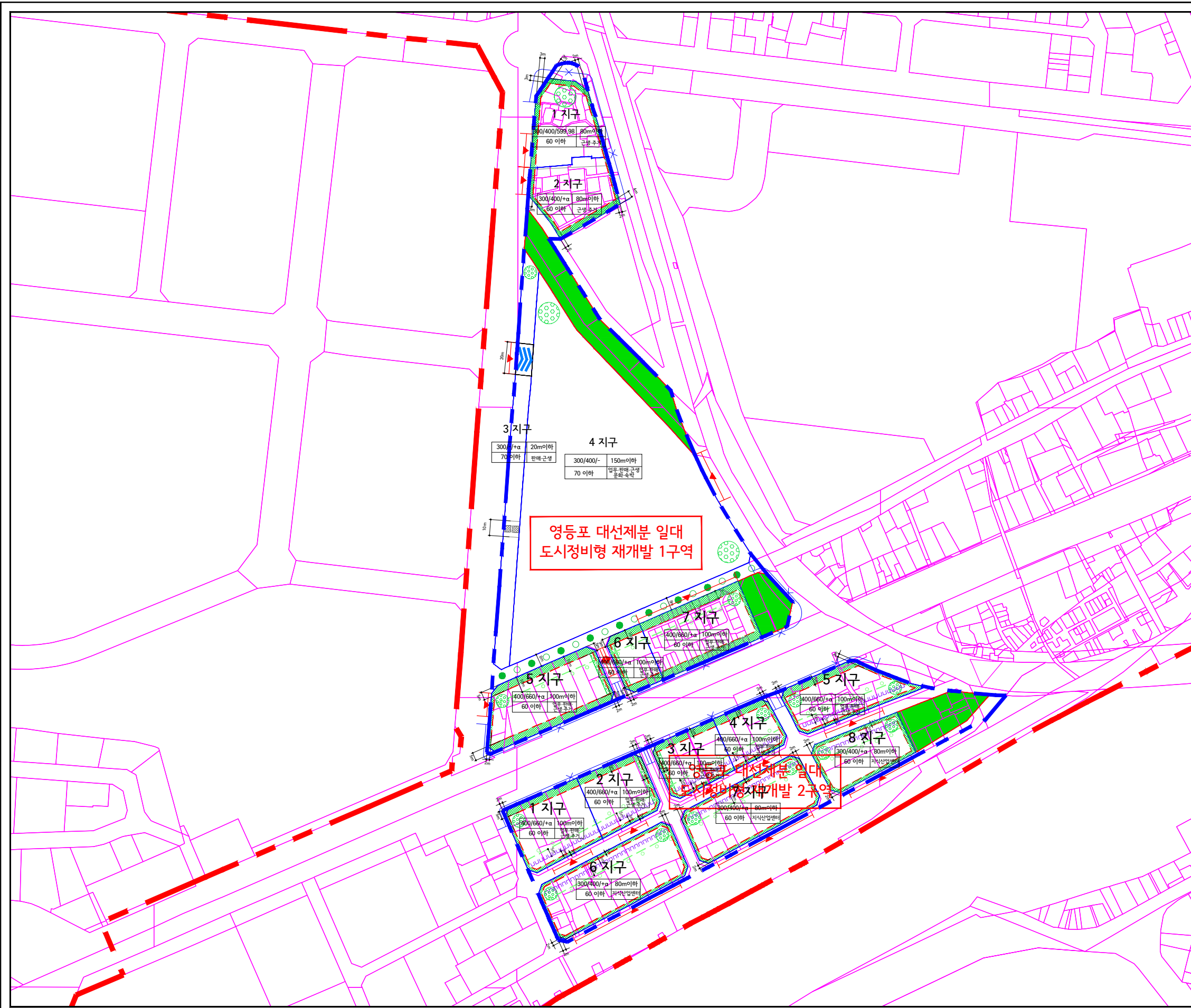
Scale = 1:2,500



대선제분 일대 도시정비형 재개발 1,2구역 지정 및 정비계획

정비계획 결정도

-  지구단위계획구역
-  정비계획구역
-  대지(획지)선
-  도로
-  공원
-  건축한계선
-  1층부 벽면지정선
-  고층부 벽면한계선
-  보행자 우선도로
-  공개공지
-  전면공지
-  공공보행통로
-  보차혼용통로
-  차량출입불허구간
-  차량출입구간



Scale = 1:2,500

